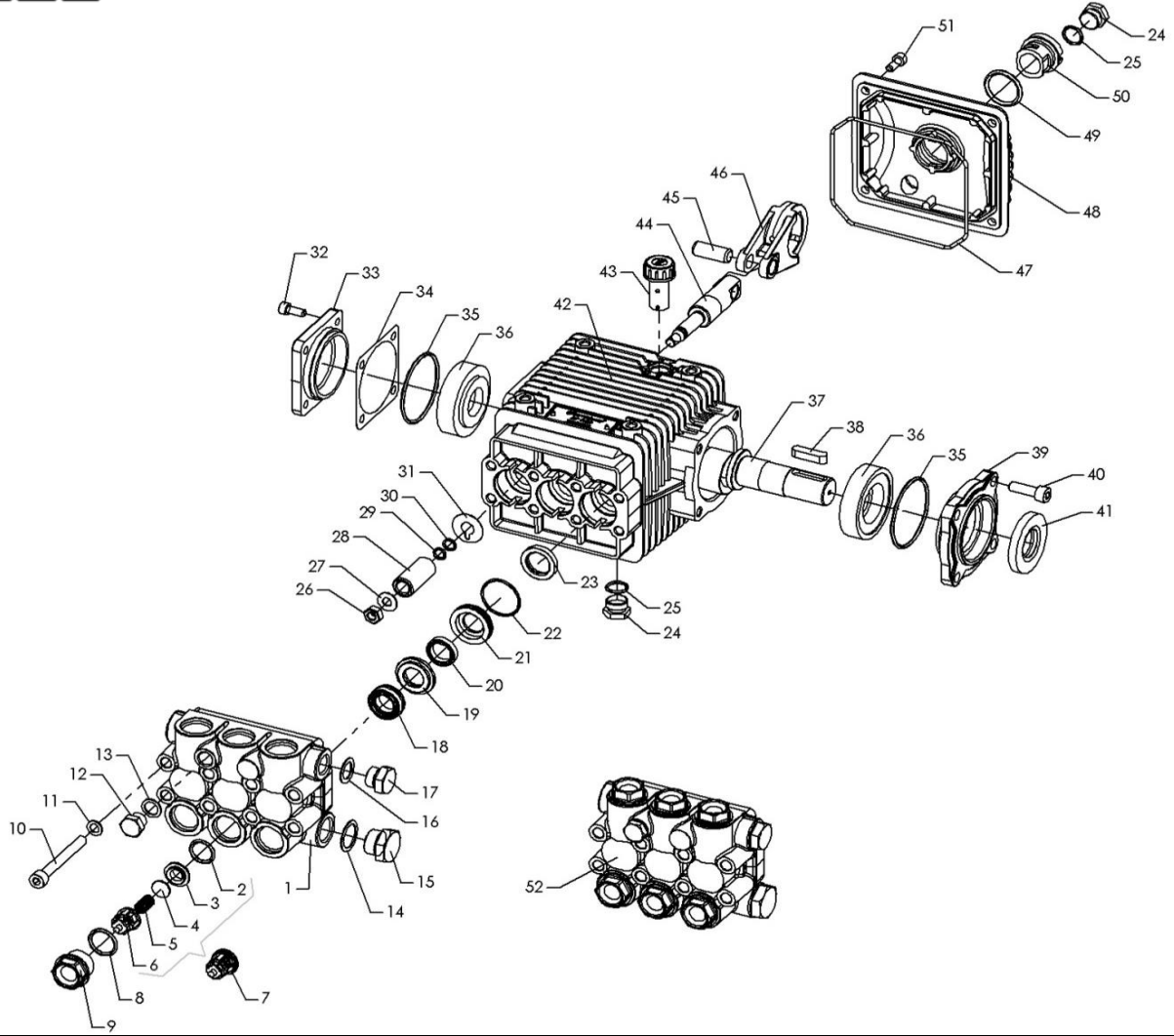




SUTEM pump

SP Model 1450 RPM Pumps



No.	Kod/Code	Açıklama	Description	Not/Note	Adet/Q.ty	Model
1	111120	BASINÇ BLOĞU SP D15		Ø15	1	0110-0210-0410
	111102	BASINÇ BLOĞU SP D18		Ø18	1	0310-0610-0820-1114-1120-1415-1420-1428-1613-1618
	111103	BASINÇ BLOĞU SP D20		Ø20	1	1812-1817-2010-2015
2	240000	ORING Ø17,13x2,62 90SH			6	
3	300001	VALF ALT PARÇA			6	
4	300002	VALF KLEPESİ			6	
5	300004	VALF YAYI SP			6	
6	300006	VALF KAFESİ SP			6	
7	300005	VALF KOMPLE SP			6	
8	240001	ORING Ø20,29x2,62			6	
9	283001	TAPA VALF M24x1,5			6	
10	121807	CIVATA IMBUS M8x70 8.8			8	
11	262520	RONDELA M8 TIRTIRLI			8	
12	283012	TAPA KÖR G1/4"			1	
13	262521	RONDELA G1/4"			1	
14	262523	RONDELA G1/2"			1	
15	283010	TAPA KÖR G1/2"			1	
16	262522	RONDELA G3/8"			1	
17	283011	TAPA KÖR G3/8"			1	
18	201156	KEÇE 15x25x6 NBR		Ø15	3	0110-0210-0410
	201156P	KEÇE 15x25x6 P		Ø15	3	ÖZEL
	201108P	KEÇE 18x28x10P+OR25,12x1,78		Ø18	3	0310-0610-0820-1114-1120-1415-1420-1613-1618
	201109P	KEÇE 20x30x10P+OR26,70x1,78		Ø20	3	1812-1817-2010-2015

No.	Kod/Code	Açıklama	Description	Not/Note	Adet/Qty	Model
19	201154	KEÇE ÖN BASKI SP15		Ø15	3	0110-0210-0410
	201132	KEÇE ÖN BASKI SP18		Ø18	3	0310-0610-0820-1114-1120-1415-1420-1613-1618
	201133	KEÇE ÖN BASKI SP20		Ø20	3	1812-1817-2010-2015
20	201113	KEÇE 15x22x5 NBR		Ø15	3	0110-0210-0410
	201111	KEÇE 18x25x5 NBR		Ø18	3	0310-0610-0820-1114-1120-1415-1420-1613-1618
	201115	KEÇE 20x28x5 NBR		Ø20	3	1812-1817-2010-2015
21	201155	KEÇE ARKA BASKI SP15		Ø15	3	0110-0210-0410
	201142	KEÇE ARKA BASKI SP18		Ø18	3	0310-0610-0820-1114-1120-1415-1420-1613-1618
	201143	KEÇE ARKA BASKI SP20		Ø20	3	1812-1817-2010-2015
22	240015	ORING Ø31,47x1,78			3	
23	203103	KEÇE YAĞ 20x30x4,5			3	
24	282013	TAPA KÖR G3/8" YAĞ SP			2	
25	240018	ORING Ø14x2			2	
26	272508	M8 SOMUN A2			3	
27	262503	PISTON ÖN RONDELA Ø8x15		Ø15	3	Sadece/ 0110-0210-0410
	262501	PISTON ÖN RONDELA Ø8x18		Ø18	3	
28	252713	PISTON SERAMİK Ø15x09x30		Ø15	3	0110-0210-0410
	252702	PISTON SERAMİK Ø18x11x40		Ø18	3	0310-0610-0820-1114-1120-1415-1420-1613-1618
	252704	PISTON SERAMİK Ø20x11x40		Ø20	3	1812-1817-2010-2015
29	240011	ORING Ø6,07x1,78			3	Sadece/ 0110-0210-0410
	240005	ORING Ø7,66x1,78			3	
30	241305	ORING DESTEK Ø6,07x1,78			3	Sadece/ 0110-0210-0410
	241301	ORING DESTEK Ø7,66x1,78			3	
31	262511	PISTON ARKA RONDELA 11x			3	
32	121806	CIVATA IMBUS M6x20			4	
33	262002	RULMAN KAPAĞI KAPALI			1	
34	270102	ŞİM SP 0,10 MM			2	
	270103	ŞİM SP 0,20 MM			2	
35	240016	ORING Ø56,82x2,62			2	
36	260001	RULMAN 30305			2	Sadece/ 1120-1420-1428-1618-1817-2015
	260002	RULMAN 6305			2	
37	202214	KRANK MİLİ SP 1,5			1	0110
	202213	KRANK MİLİ SP 2,85			1	0210-0310
	202212	KRANK MİLİ SP 5,70			1	0410-0610
	202203	KRANK MİLİ SP 7,5			1	0820
	202204	KRANK MİLİ SP 10,5			1	1114-1120
	202205	KRANK MİLİ SP 13,5			1	1415-1420-1428-1812-1817
	202206	KRANK MİLİ SP 15,5			1	1613-1618-2010-2015
38	200001	KAMA 8x7x30			1	
39	262003	RULMAN KAPAĞI AÇIK			1	
40	121000	CIVATA IMBUS M8x25			4	
41	203104	KEÇE YAĞ 25x52x7			1	
42	162501	POMPA GÖVDE			1	1120-1420-1428-1618-1817-2015
	162502	POMPA GÖVDE KISA			1	0820-1114-1120-1415-1613-1812-2010
43	311201	YAĞ ÇUBUĞU			1	
44	252202	PISTON MİLİ SP11			3	
	252206	PISTON MİLİ SP09			3	Sadece/ 0110-0210-0410
45	251103	PİM BİYEL KOLU			3	
46	112003	BİYEL KOLU SP ZA			3	
	112004	BİYEL KOLU SP BRONZ			3	Sadece 1428
47	240014	ORING Ø120x3			1	
48	161001	GÖVDE ARKA KAPAK			1	
49	240013	ORING Ø26,58x3,53			1	
50	312701	YAĞ SEVİYE GÖZÜ			1	
51	121805	CIVATA IMBUS M6x16			4	
52	111121	BASINÇ BLOĞU KOMPLE D15		Ø15	1	0110-0210-0410
	111111	BASINÇ BLOĞU KOMPLE D18		Ø18	1	0310-0610-0820-1114-1120-1415-1420-1428-1613-1618
	111113	BASINÇ BLOĞU KOMPLE D20		Ø20	1	1812-1817-2010-2015

